



PER UN MÓN AGRARI I RURAL VIU



**AJUNTAMENT DE
LA GARRIGA**



l'Espigall

La Garriga, un canvi de model



La Garriga era autosuficient?



La Garriga era autosuficient?



I avui? ho és?



Finques	2009	1999	Diferencial
Total explotacions	13	24	-11
Sense terres explot.	0	3	-3
Jornades de treball	2.538	7.727	-5189

	terres llaurades (ha)
1999	155
1989	245
1982	320



Quins reptes ens esperen?



[Segons un estudi realitzat per la universitat de Pequín](#), la producció d'ordi mundial disminuirà entre un 3 i un 17% d'aquí 40 anys.

["Nature Climate Change"](#), explica que **l'augment de temperatures al mediterrani pot superar en un 25% el ritme mitjà mundial, i a l'estiu, un 40%.**

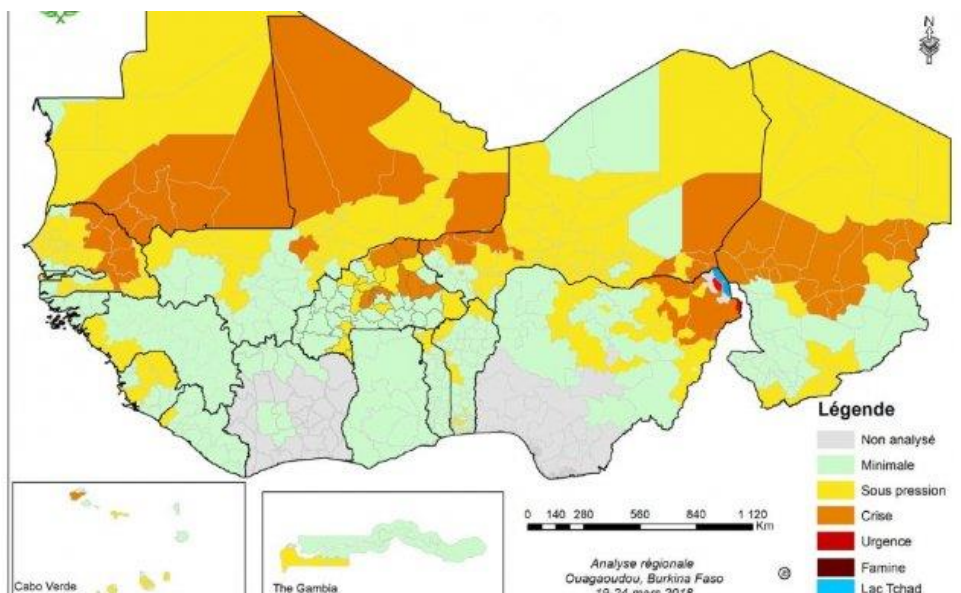
El rendiment de molts conreus disminuirà. Es calcula que el 2050 la **producció de llegums a Egipte** haurà disminuït un 40% i **la de tubèrculs al sud d'Europa** ho haurà fet un 14%.

En el mercat de futurs de Chicago el **blat** va registrar un **increment del 4,5%** en una setmana. En blat de moro d'un 2,5%. (Agost de 2018)

Quins reptes ens esperen?



2018, 6 milions de persones en risc al Sahel. Sequera i preus dels aliments alts.



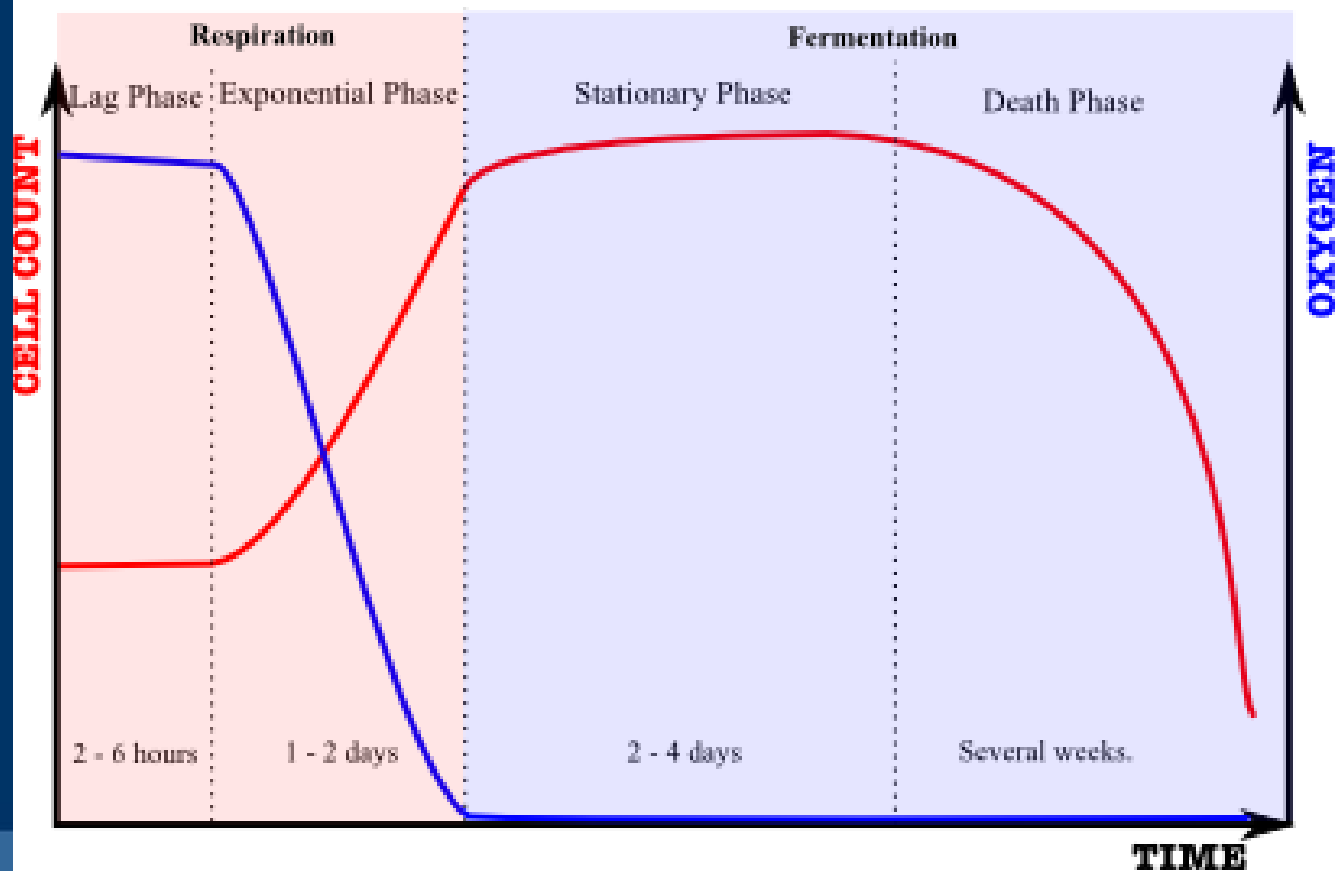
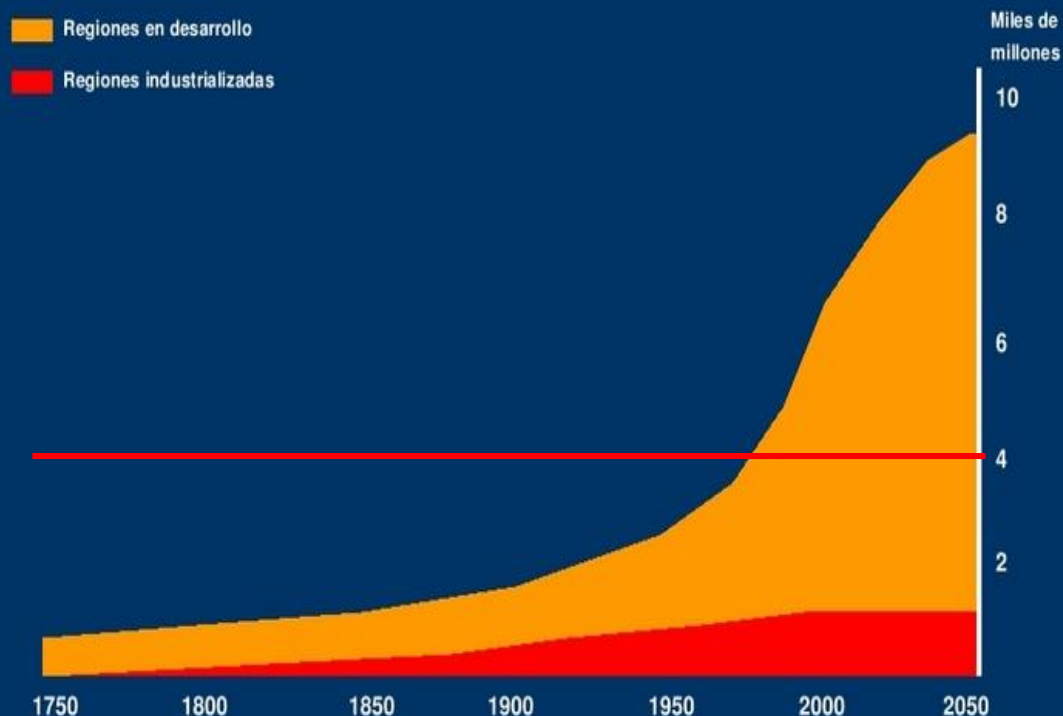
2012, Crisi alimentària al Sahel, 18 milions de persones en risc.



Quins reptes ens esperen?



CRECIMIENTO DE LA POBLACIÓN MUNDIAL



Què és el projecte Arrela't?



Connectar amb el nostre entorn.

**Produir, distribuir, compartir,
aprendre i menjar localment i de
manera respectuosa
amb el món.**

**Petits passos locals que són
imprescindibles si volem canviar
alguna cosa globalment.**



És un projecte de model de poble?



El sector agrari té un gran potencial per transformar i mantenir el paisatge i els valors ambientals i culturals de l'indret on es desenvolupen.



Sí

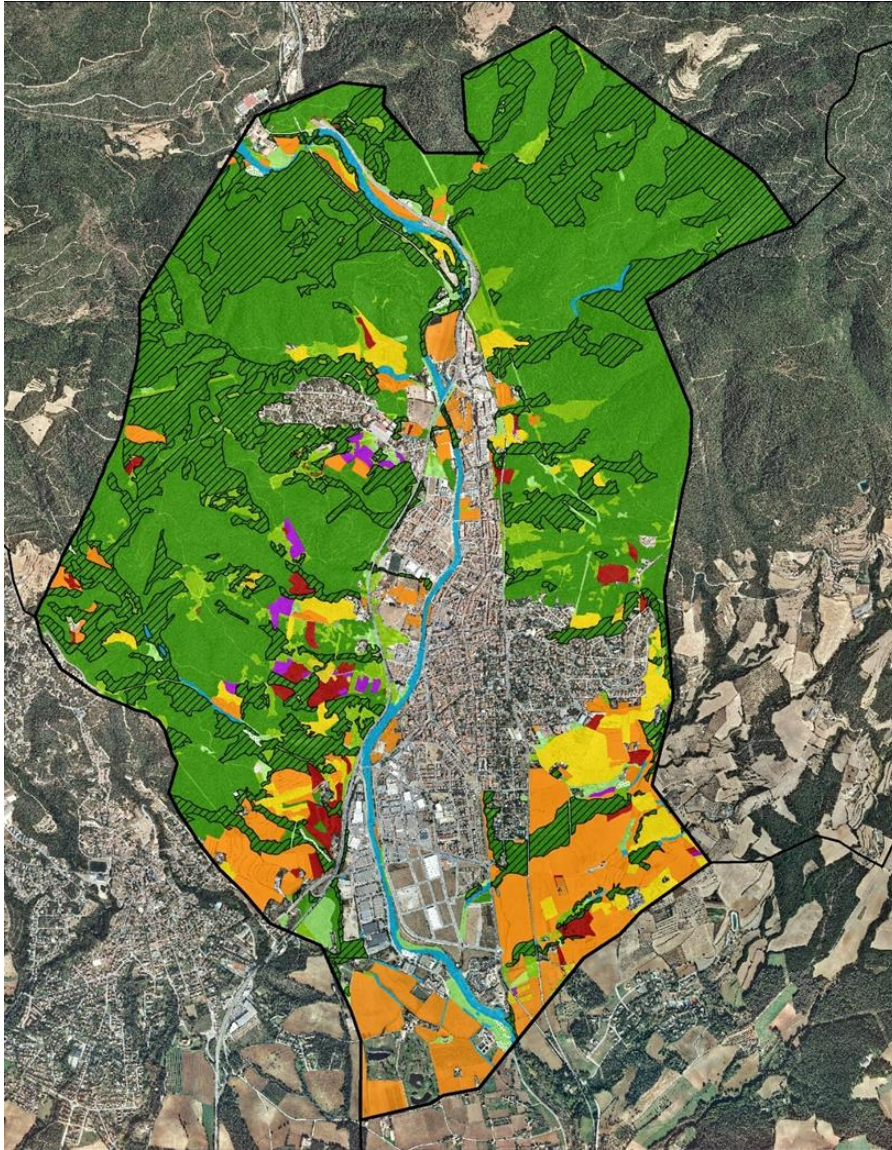
- **Paisatge de qualitat**
- **Alimentació de proximitat i sana**
- **Ecosistemes més diversos i resilents**
- **Menys riscos naturals**
- **Major seguretat alimentària**
- **Menys impacte global**

Què hem fet?

- **Analitzar la producció de producte local a la Garriga i el seu potencial màxim.**
- **Avaluació de la demanda entre comerços, restaurants i menjadors comunitaris**
- **Avaluació de polítiques municipals**
- **Línies de finançament per dur a terme aquests projectes**
- **Redacció de propostes imaginatives per millorar i desenvolupar el consum de productes agroecològics**
- **Procés de participació amb els agents implicats**



La base territorial, el bosc i l'agricultura



Productes primaris	Producció Total (Tn)
Blat tou	110,53
Ordi	219,59
Civada	6,34
Cereals d'hivern per a farratge	179,57
Biomassa	3000
Fusta	1000
Oliva	114,58
Vinya	29,6

Productors/ores, comerç i restauració (dades bàsiques)



Productors/ores

	Valor	%
Edat	57,2	
Sexe		
home	7	70,0%
dona	3	30,0%
Anys residència municipi	37,25	
Estudis		
estudis universitaris	3	30,0%
estudis secundaris	4	40,0%
estudis primaris	3	30,0%
Sector ocupació		
agrari	8	80,0%
agroturisme	1	10,0%
industrial	1	10,0%

Explotacions

	Valor	%	
al.luvial	2	20,0%	
pissares i gressos	2	20,0%	
quaternari	5	50,0%	
Dimensió			
petita	5	50,0%	
hort familiar	2	20,0%	
gran	1	10,0%	
mitjà	2	20,0%	
Nº treballadors/es			
	0	5	50,0%
	1	2	20,0%
	2	2	20,0%
	4	1	10,0%
Topologia productiva			
ecològica	5	50,0%	
convencional	5	50,0%	
Mecanització			
Mitjà	7	70,0%	

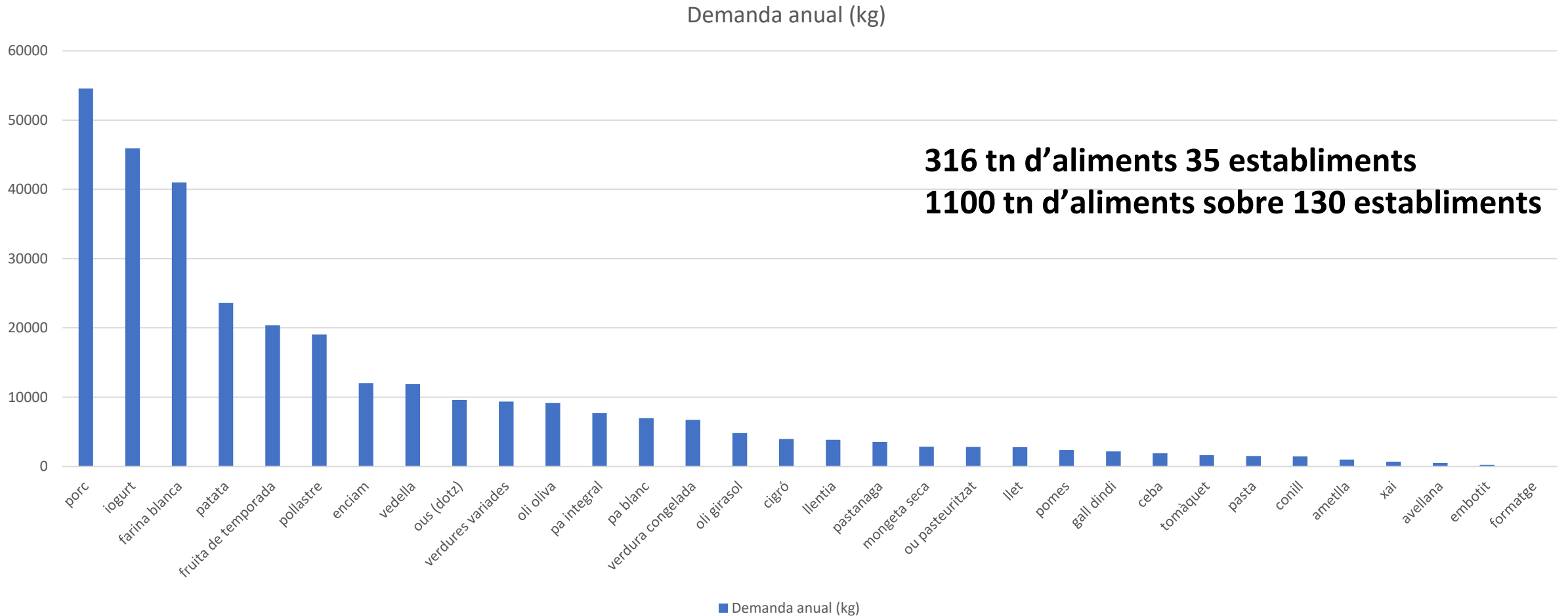
Perfil propietat

	Valor	%
Edat	49	
Sexe		
home	17	48,6%
dona	18	51,4%
Estudis	0	
estudis primaris	3	9,7%
estudis secundaris	13	41,9%
batxillerat/CFII	5	16,1%
estudis universitaris	10	32,3%
Sector ocupació	0	
agrari	2	6,3%
industrial	0	0,0%
construcció	0	0,0%
comerç	6	18,8%
serveis	24	75,0%
altres	0	0,0%

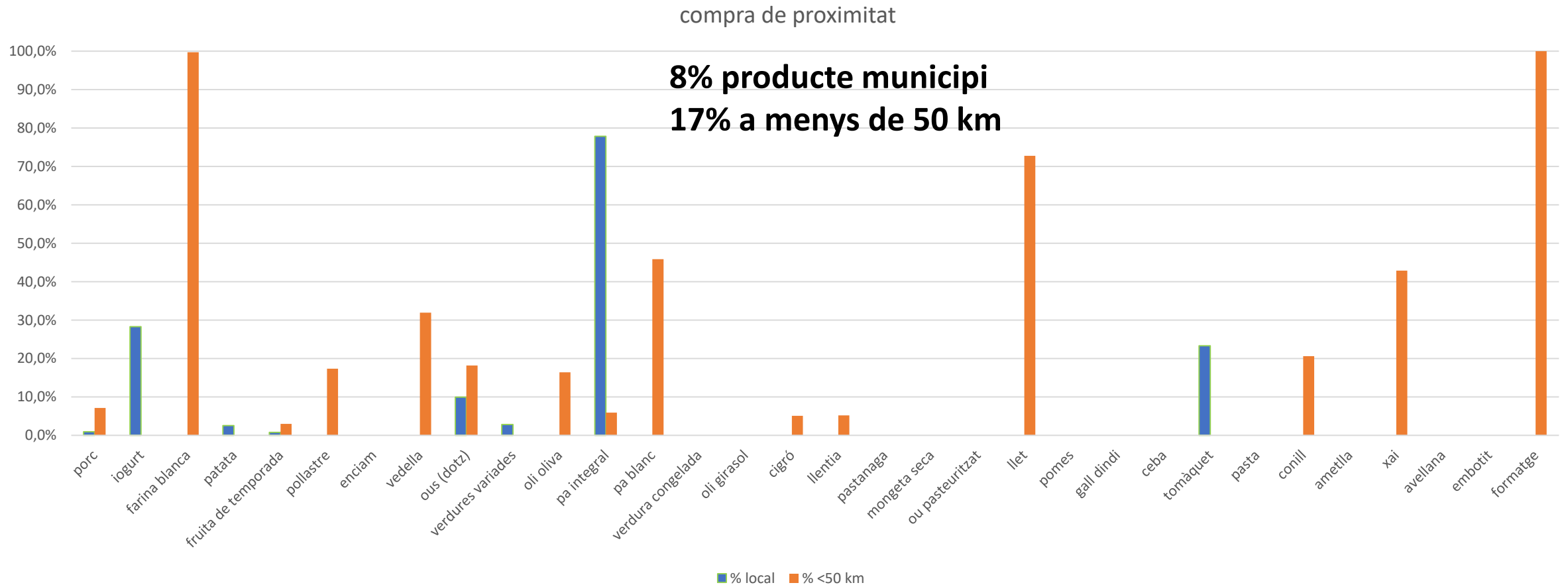
Perfil negoci

	Valor	%
	130,2	
Superfície	6	
Treballadors/es	4,38	
restauració	37	50,0%
comerç	24	32,4%
menjadors col·lectius	13	17,6%
Tipologia clients	0	
particulars	17	85,0%
empreses	1	5,0%
administració	1	5,0%
col·lectius	1	5,0%

Comercialització i restauració, demanda anual



Comercialització i restauració, demanda anual



Resultats de la sessió de participació (DAFO)



DEBILITATS

- No hi ha relleu generacional
- Producte local car i poc constant
- Dificultat de treball transversal per projectes

AMENACES

- Poca informació de producte
- Elevada mitjana productors/ores
- Pressió urbanística

FORTALESES

- Associació agrària i parada del mercat
- Voluntat política per desenvolupar el projecte
- Capacitat fiscal de l'administració per donar ajudes

OPORTUNITATS

- Teixit econòmic actiu i que vol participar
- Marca de producte de la Garriga
- Clients amb poder adquisitiu i consciència

Resultats de la sessió de participació (Pla estratègic)



Normatiu-legal

- Tècnic/a que desenvolupi el projecte
- Marca diferencial de producte local
- Planejament urbanístic que protegeixi el sòl agrícola

Científic-tècnic

- Assessorament productiu a tots els sectors
- Contractar un/a tècnic/a per executar el projecte
- Fer un obrador i un magatzem

Comunicatiu-formatiu

- Formació joves agricultors/ores
- Campanya informativa producte local
- Educació agrícola a les escoles

Econòmic productiu

- Contractar un/a tècnic/a per fomentar la llotja de producte
- Fer un obrador i magatzem
- Planificar produccions

Resultats



Document d'estratègia 66 accions



Id: 1

Denominació acció: Contractar un tècnic que desenvolupi l 'Arrel·la't i ho faci d'una manera transversal i coordinada amb totes les àrees implicades.

Descripció:

Una de les accions clau en el projecte es la contractació de la figura d'un tècnic que sigui capaç de realitzar tasques de dinamització de producte local al municipi. El seu paper va molt més enllà del que seria un assessor agrícola i s'ha de focalitzar en la vessant més social i econòmica. Entre d'altres les funcions d'aquesta nova plaça poden ser la dinamització de les xarxes o associacions de pagesos, la creació de mercats o espais de trobada entre productors i consumidors, la cerca d'ajuts per a iniciar projectes i, per sobre de tot, ha de ser el tècnic que vetlli per al desenvolupament del present pla d'acció.

Bloc temàtic: Normatiu, legal i administratiu **Prioritat:** Alta

Agents promotors de l'acció:
Administració COM PAG

Àrea o agents líders: Ajuntament (Regidoria de Serveis Interns)

Agents implicats: Ajuntament de la Garriga i Servei d'Ocupació de Catalunya de la Generalitat de Catalunya.

Termini execució: Curt

Pressupost anual: 32.454,66 €

Vies de finançament: A partir de l'Ordre EMO/258/2014 de 5 d'agost per a la qual s'aproven les bases reguladores per a la concessió de subvencions destinades als programes de suport al desenvolupament local (SOC- Generalitat de Catalunya). Es pot arribar a finançar el 80% de les despeses salarials fins a un màxim de 27.045,55€. També, es podria canalitzar una petició a través dels projecte singular de la Diputació en teixit productiu. També, es podria plantejar el projecte a l'Oficina Estratègica de la Diputació de Barcelona amb l'objectiu de canalitzar un possible finançament.

% cofinançament: 80%

Accions estrella



1. Contractar un/a **tècnic/a que desenvolupi l'Arrela't** i ho faci d'una manera transversal i coordinada amb totes les àrees implicades.
2. Crear una **marca de producte** de la Garriga vinculada al segell de la biosfera del Parc del Montseny que distingeixi el producte i els establiments que el fan servir.
3. Assentar les bases per a un **nou model de poble** enfocat a la qualitat de vida, la salut i el benestar.
4. Realitzar diverses intervencions de gestió urbanística per: **desclassificar part del sòl urbà** que té potencialitats agràries, flexibilitzar els usos de les masies i protegir la resta del sòl no urbanitzable, especialment l'agrari.
5. Estendre la **peatonalització del centre** urbà a nous carrers (Dr. Vich) o millorar-la a certs espais urbans (Pça. Mila).
6. Realitzar una **estratègia de comunicació** sobre les bondats del producte local i la seva capacitat per reduir impactes ambientals en comparació amb el producte "global" .
7. Explorar **l'oferta formativa agrària** de proximitat per tal de poder oferir serveis, pràctiques o terres als joves estudiants.
8. Crear un **programa d'assessorament** productiu continuat i pagat per l'administració a totes els sectors implicats al projecte (productors/ores, comerç, restauració) però, especialment, centrat en els pagesos en: fertilitat del sòl, plagues i malalties i maneig de les finques.
9. Crear un **espai logístic** que sigui el punt de trobada entre productor/ora i consumidor/ora per a productes locals.
10. Fer un **obrador per transformar el producte local**, destinat al sector de la producció i de l'elaboració.

Tècnic/a que desenvolupi l 'Arrela't



Marca de producte de la Garriga



Nou model de poble enfocat a la qualitat de vida, la salut i el benestar



Desclassificar part del sòl urbà que té potencialitats agràries



Peatonalització del centre urbà a nous carrers



Estratègia de comunicació sobre les bondats del producte local



El Garric 123

butlletí municipal
la Garriga
març 2014



4 La Garriga Rural

5 Teatre

5 Cicle de Joves Intèrprets

6 Carnestoltes

7 Formació TIC

8 Dia Internacional de les Dones

10 Obres

11 Ple Municipal

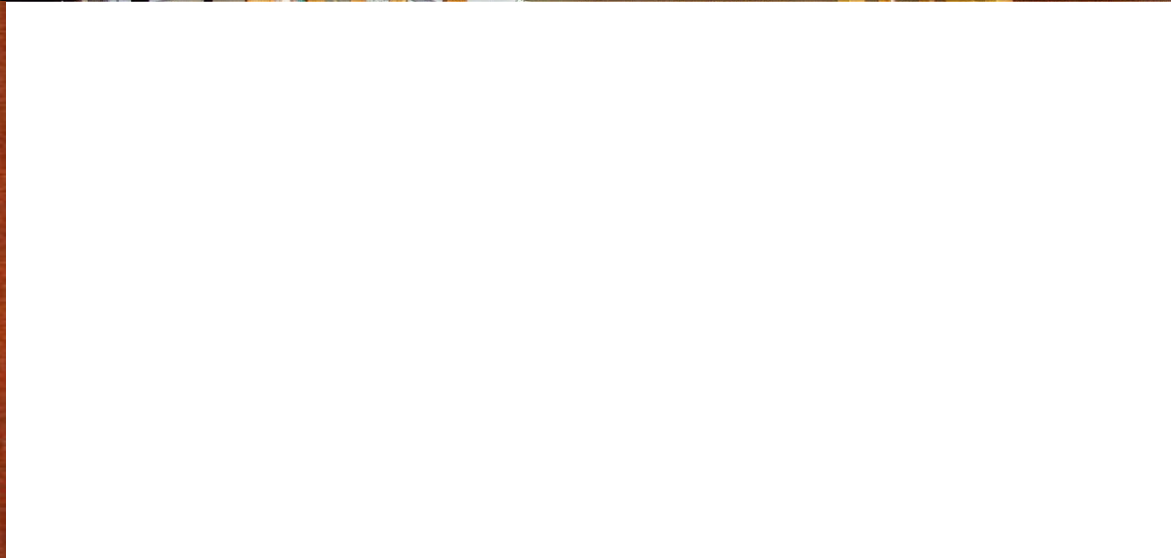
14 Agenda

Oferta formativa agrària de proximitat



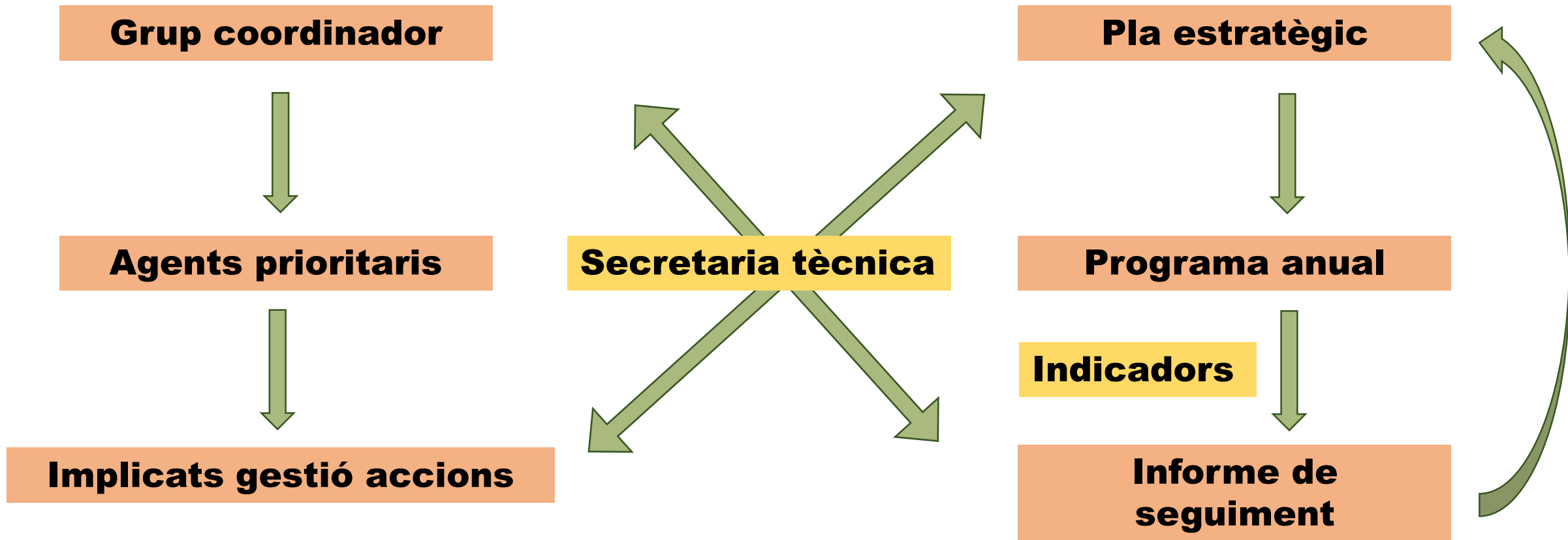


Espai logístic que sigui el punt de trobada entre productor/ora i consumidor/ora



Obrador per al sector de la producció i de l'elaboració





D'aquí 10 anys com hauria de ser el poble?



Un poble amb menys:

Dependència alimentària exterior

Bosc

Vehicles a motor

Grans centres comercials

Contaminants ambientals

Zones urbanes o urbanitzables

Un poble amb més:

Pagesos/es

Producte local

Qualitat ambiental i salut

Mosaic territorial

**Contactes amb altres zones
productores**

Un centre urbà fort i dinàmic



Moltes gràcies !!!

Jordi Puig Roca
jordi@espigall.cat
www.espigall.cat

